



ASCE^{plus}[®]

Soothing Gel Mask

TODA LA INFORMACIÓN AQUÍ DEBE MANTENERSE ESTRICTAMENTE CONFIDENCIAL

No distribuya ni copie esta presentación sin un permiso escrito consentido.
Esta presentación contiene datos técnicos e información de los productos ASCEplus
que son confidenciales y propiedad de



DECLARACIÓN MÉDICA

La información en esta presentación no pretende ni se implica como un sustituto de consejo médico profesional, diagnóstico o tratamiento. Todos los contenidos, incluidos texto, gráficos, imágenes e información, contenidos o disponibles en esta presentación son solo para fines informativos generales.

En la mayor medida permitida por las leyes o regulaciones, ExoCoBio NIEGA TODA GARANTÍA Y REPRESENTACIÓN, EXPRESA O IMPLÍCITA, con respecto a cualquier información u otro material mostrado en esta presentación/sitio web, ya sea autorizado por ExoCoBio u otros, incluyendo cualquier garantía de comerciabilidad y idoneidad para un propósito particular.

La información contenida en esta presentación se genera a partir de una variedad de fuentes internas o externas y no se considera completa y se proporciona "TAL COMO ESTÁ" y sin ninguna garantía, ya sea expresa o implícita.

ExoCoBio no hace ninguna representación ni garantía en cuanto a la fiabilidad, exactitud, puntualidad, utilidad, adecuación o idoneidad de la información contenida en esta presentación/sitio web y no representa y/o garantiza contra el error humano o mecánico, omisiones, demoras, interrupciones o pérdidas, incluyendo la pérdida de cualquier dato. Todos los lectores y/o miembros de la audiencia deben ser responsables por su cuenta.

ASCE^{plus}®

¿Mascarilla en gel calmante?

Soothing Gel Mask

Enfocada en enfriar y calmar instantáneamente para reducir la elevada temperatura de la piel después del tratamiento, reduciendo al mismo tiempo el tiempo de inactividad y enfriando rápidamente la piel.

Combinando SRLV - Soothing Gel Mask - EXOBALM
Crea el perfecto cuidado total ASCE+

Nueva generación de Estética Regenerativa con Exosomas

Soothing Gel Mask

ASCE^{plus}
®

Acerca de ASCEplus Soothing Gel Mask

Con **38ml** de sérum interior, esta mascarilla de hoja que contiene exosomas de células madre de **rosa** proporciona enfriamiento y alivio instantáneo para la piel sensible y caliente después de tratamientos



Enfriamiento y Alivio Soothing Gel Mask

[Mascarilla en hoja]

38 ml / 1.28 fl. oz. x 3 Mascarillas

✓ **Exosoma de Células Madre de Rosa (ExoBRID-R)**

✓ **Calma y Alivia**

- Extracto de Centella Asiática
- Ácido madecásico
- Madecassosido

✓ **Regeneración de la Piel**

- Copper-Tripeptide-1
- Acetyl Hexapeptide-8

✓ **Enfriamiento**

- Gel Type Essence
- hoja CUPRA

Normaliza el Estado de la Piel

Reduce el tiempo de inactividad
post-tratamiento

Efectos de Enfriamiento y Alivio

ASCEplus Soothing Gel Mask < Características del Producto >

Soothing Gel Mask

Esencia de Gel

Comparada con otras, la **Esencia de Gel** se evapora más **lentamente**, se adhiere perfectamente a la piel, creando una fina película que evita la pérdida de hidratación y calma rápidamente la piel que se encuentra caliente.



Soothing Gel Mask

Hoja de Mascarilla CUPRA

CUPRA, es un material ecológico hecho de **linters**, fibras cortas y gruesas que rodean las semillas de algodón, con un alto contenido de humedad y sinérgica con la esencia de gel para proporcionar un efecto duradero. Es una hoja transparente y suave que tiene alta adherencia de la piel.



■ Retención de Hidratación Sobresaliente

Absorbe humedad entre las estructuras de las fibras, reteniendo más de 10 veces su propio peso en agua.

■ Excelente Adherencia y Transparencia

Fina y ligera que permite mostrar la piel debajo, con una sensación suave y cómoda.

■ Material Ecológico

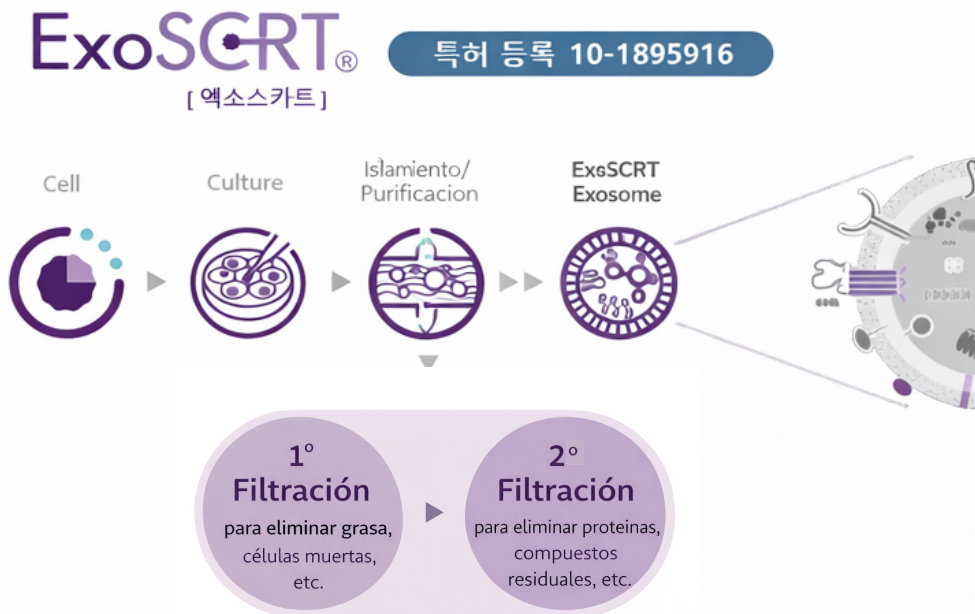
Hecha de linters de algodón biodegradable que se descomponen naturalmente en el suelo por microorganismos.

ASCEplus Soothing Gel Mask < Tecnologia >

Tecnologia Patentada

ExoSCRT®

ExoSCRT®, Una Tecnologia Patentada Clave de ExoCoBio, que aísla y purifica con eficacia las células madre del medio de cultivo de células madre adiposas.

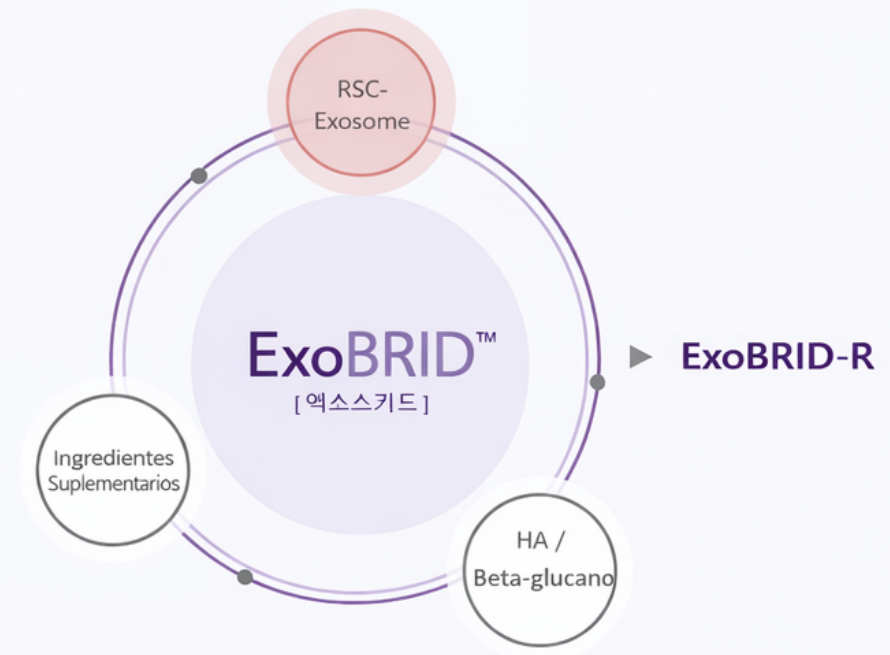


Tecnologia Innovadora

ExoBRID™

El método especial ExoBRID™ fue aplicado al **Exosoma-RMC** (Exosoma de Rosa Célula Madre) que fue aislado y purificado con la tecnología ExoSCRT®, Esto crea una formulación potente que asegura una distribución equilibrada de los efectos.

*Contiene conservantes minimos



ASCEplus Soothing Gel Mask < Key Ingredient >

RSC-Exosome (Exosoma Derivado de Células Madre de Rosa) es un ingrediente patentado desarrollado mediante **ExoSCRT®**, la innovadora plataforma de biotecnología de ExoCoBio, capturan-do la vitalidad y resiliencia de la Rosa Damascena en su forma más pura.



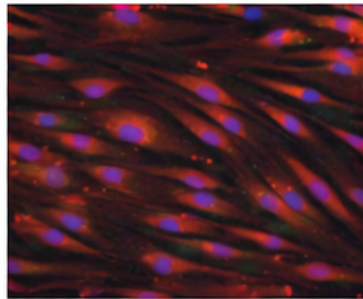
R	País	Patente
Registrada	KR	(Exosoma Derivado de Células Madre de Rosa) Composición cosmética que comprende un exosoma derivado de células madre de Rosa como ingrediente activo.
Registrada	KR	(Exosoma Derivado de Células Madre de Rosa) Composición cosmética blanqueadora que comprende un exosoma derivado de células madre de Rosa como ingrediente activo.
Registrada	KR	(Exosoma Derivado de Células Madre de Rosa) Composición para antiinflamación, cicatrización de heridas o aceleración de la cicatrización de heridas que comprende un exosoma derivado de células madre de Rosa
Registrada	JP	[バラ幹細胞由来のエクソソームを有効成分として含む化粧品組成物] (Material de bajo peso molecular que contiene un exosoma derivado de células madre de Rosa Damascena como ingrediente activo)

ASCEplus Soothing Gel Mask < Key Ingredient >

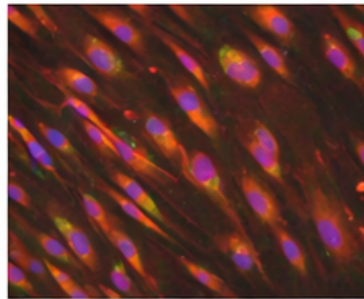
Tras el tratamiento con **Exosomas Derivados de Células Madre de Rosa (RSC-Exosome)** en fibroblastos dérmicos humanos, se confirmó una mejor absorción cutánea (entrega) y un aumento en la síntesis de colágeno.

(*Patente KR 10-2058444)

Después de 24 horas



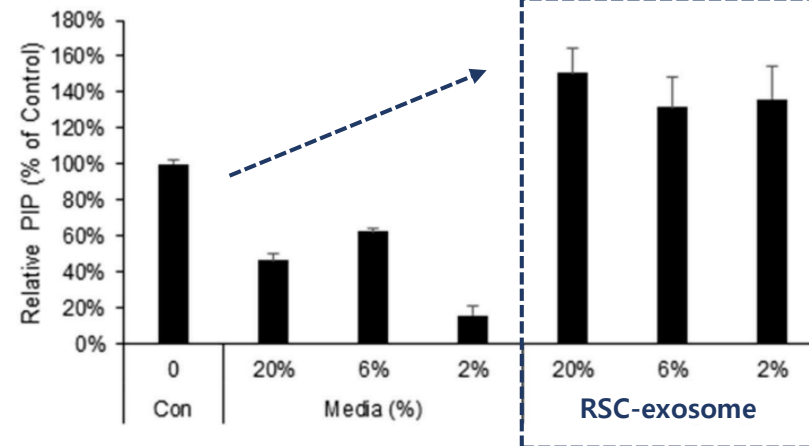
Después de 48 horas



Exosomas de lact. de rosa absorbidos por cél. cut.

Verde: RSC-Exosomes; Rojo: Células; Azul: Núcleos

Efecto

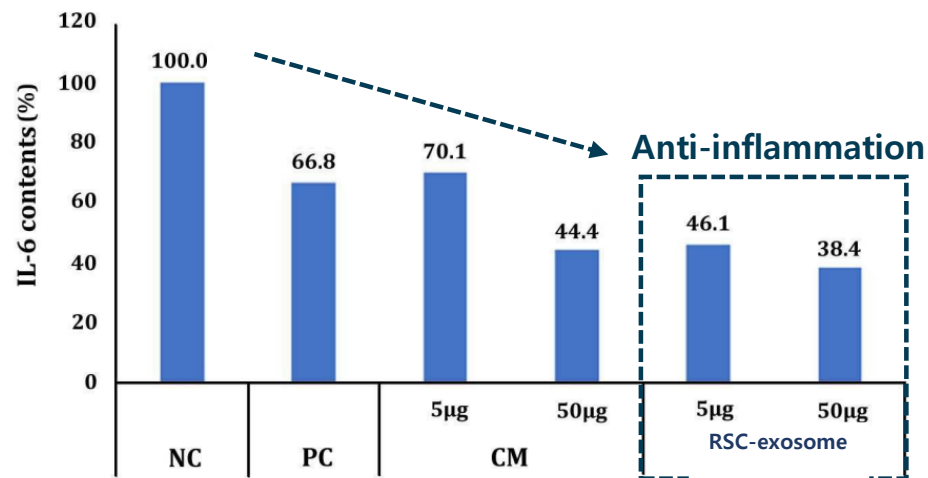


Media : Rose Callus Conditioned Media | Exosome : Rose stem cell exosome

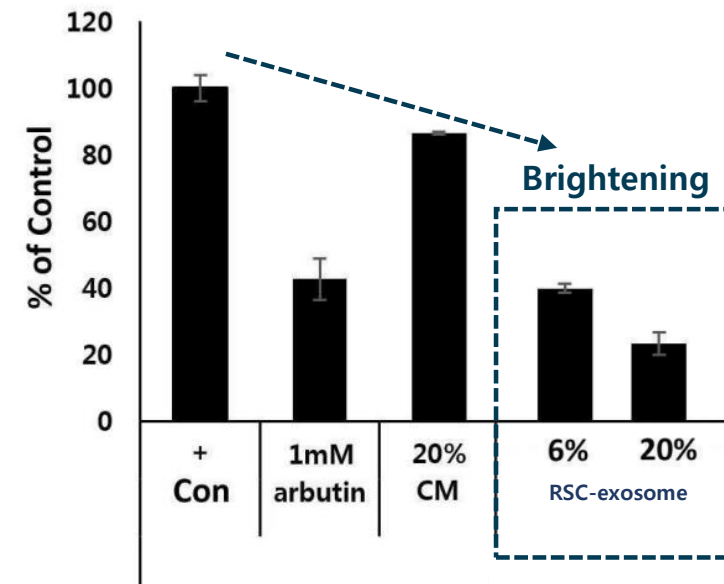
ASCEplus Soothing Gel Mask < Key Ingredient >

Se ha verificado la inhibición de la producción de **melanina en células** de melanoma y la supresión de la expresión de citocina inflamatoria (IL-6) mediante los RSC-Exosome.

(Patente KR 10-231932, 10-2261434 / JP 2020-573131)



PC : Dexametasona | CM : Condición Media de Lácteo de Rosa
Exosoma : Exosomas derivados de células madre de

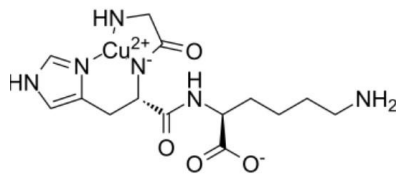


CM : Rose Callus Conditioned Media | Exosoma: Exosomas derivados de células madre de rosa

ASCEplus Soothing Gel Mask < Ingrediente Secundario >

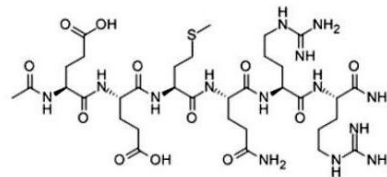
La formulación también contiene ingredientes que **actúan sinérgicamente** con los **exosomas derivados de células madre de rosa** para aportar rápidos efectos calmantes.

Cobre-Tripeptido-1



Contiene un péptido de bajo peso molecular que ayuda en la activación de enzimas responsables de la unión del colágeno y la elastina, siendo **altamente efectivo** para **cicatrización y prevención** de cicatrices.

Acetil Hexapéptido-8



Incluye un péptido al que a menudo se llama **"botox topico"**, que ayuda a controlar la secreción de factores causantes de **arrugas**, previniendo así la **formación** de arrugas.

Centella Asiática

Asiaticosido, Ácido Asiático
Madecasicosido y Madecasonosida



La fórmula presenta un poderoso ingrediente que favorece la recuperación de la **piel dañada** o sensible, brindando excepcionales efectos **antiinflamatorios, calmantes y regenerativos**, especialmente beneficiosos en casos de **inflamación** o **quemaduras**.

ASCEplus Soothing Gel Mask < Cómo usar >

● Enfriamiento y calma

● Regeneración
de la piel

● Fortalece la
barrera cutánea

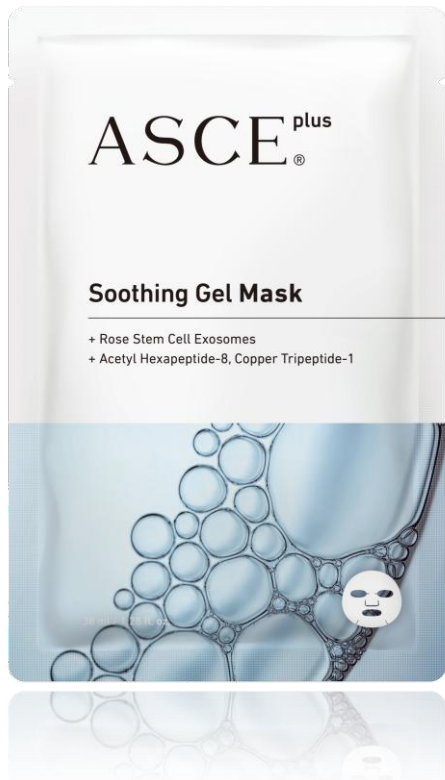
● Aumenta la hidratación

Soothing Gel Mask

Recomendada para
los siguientes casos

Después de procedimientos:

- Enfriar rápidamente la piel caliente
- Calmar rápidamente la piel sensible
- Reducir el tiempo de recuperación
- Prevenir resequedad e hidratar

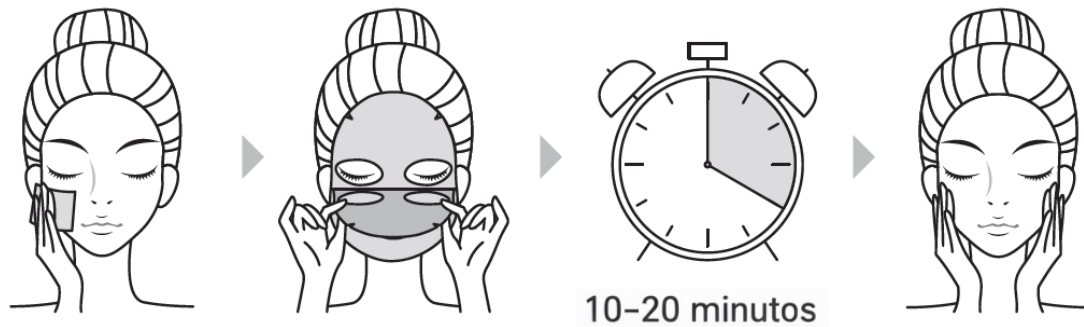


ASCEplus Soothing Gel Mask < Cómo usar >

ASCEplus Soothing Gel Mask; [Modo de uso]



38 ml / 1.28 fl. oz. x 3 Mascarillas



- Después del cuidado general de la piel, retira el film y aplica la mascarilla sobre el rostro.
- Deja actuar de 10 a 20 minutos y retírala suavemente
- Masajea el suero restante en la piel

ASCEplus Soothing Gel Mask < Protocolo >

Protocolo ; [Combinaciones Láser/MTS/RF]

**Paso 1. [Limpieza]**

Utiliza un producto limpiador y lava tu rostro con agua tibia

**Paso 2. [Crema Anestésica]**

Aplica una crema anestésica y espera 20-30 minutos hasta que actúe el adormecimiento.
Retira el exceso de crema anestésica.

**Paso 3. [Tratamiento Láser]**

Divide el rostro en partes (mejilla/barbilla/nariz/frente), luego usa un láser para irradiar la piel.

Ej: Venus Viva, Sellars, Fraxel Xena, Infini, Secret, Potenza, Legato, Corage, etc.

**Paso 4. [Aplicar ASCE plus SRLV]**

Aplica la ampolla en todo el rostro.

**Paso 5. [Cuidado con Dispositivo de Absorción]**

Calma la piel irritada por el láser y aumenta la absorción de los ingredientes activos.

Ej: LDM, CRYOCELL

**Paso 6. [ASCEplus Soothing Gel Mask]**

Utiliza una máscara facial para calmar la piel y absorber el resto de la ampolla.

**Paso 7. [ASCE plus EXOBALM]**

Aplica EXOBALM para proteger la piel.

Luego, aplica protector solar o BB cream en todo el rostro.

Aplica EXOBALM dos veces al día en casa.

ASCEplus Soothing Gel Mask < Protocolo >

Rutina de Cuidado en Casa ; [Mañana y Noche / 1 semana]

**Paso 1. [Limpieza]**

Utiliza un producto limpiador y lava tu rostro con agua tibia.

**Paso 2. [Cuidado Básico de la Piel]**

Después de la limpieza, realiza tu rutina de cuidado básica con tónico y loción.

**Paso 3. [Soothing Gel Mask]**

- Después de la rutina de cuidado básica, retira la película protectora y aplica la mascarilla sobre el rostro,
- Déjala actuar de 10 a 20 minutos y luego retírala con suavidad.
- Masajea el suero restante sobre la piel.

**Paso 4. [EXOBALM]**

Aplica suavemente EXOBALM sobre todo el rostro al final de tu rutina de cuidado.



ASCE plus < Línea de Productos >



ASCE plus < Línea de Productos >

ASCE plus es una marca premium hecha para profesionales con una eficacia reconocida en tocundo mundo basada en datos científicos.

La línea de productos ASCE plus se expande en función de las soluciones profesionales diferenciadas de la marca.



EXOBALM



Soothing Gel Mask

ASCEplus Soothing Gel Mask < ¿En qué se diferencia del Signal Control Mask? >

Celltweet Signal Control Mask vs.
Soothing Gel Mask



¿En qué se diferencia del Signal Control Mask?
La *Soothing Gel Mask* está especialmente diseñada para proporcionar un alivio inmediato de enfriamiento y una hidratación profunda en la piel que se ha calentado después de los procedimientos. Es diferente tanto en volumen del producto como en la composición de los ingredientes.

Además, la esencia en gel — equivalente en volumen a una ampolla completa — se infunde en una lámina CUPRA, creando una fuerte barrera de humedad sobre la piel.

구분	Signal Control Mask	Soothing Gel Mask
Marca	Celltweet	ASCEplus
Volumen	28 ml	38 ml
Exosomas de Células Madre de Rosa (ExoBRID-R)	1,000 ppm	1,000 ppm
Làmina del Mascarilla	Microfibra	CUPRA
Ingrediente Principal	Ácido Hialurónico, Acuaxyl, Pantenol	Tripéptido de cobre, extracto hexapéptido, Petrodactiva catract
Funciones Principales	Calmante, Hidratante	Refrescante, Calmante, Hidratante, Crea Barrera Cutánea
Tipo	Esencia de crema	Esencia de gel
Función	N/A	Iluminador, Antiarrugas

ASCE^{plus} ® GRACIAS



Información de contacto sales@excobio.com